

ING. JINDŘICH RINEŠ

Nerudova 51 118 00 Praha 1 IČO 10159827

Akce: Boněnov kostel Všech svatých -

Objednatel: Občanské sdružení pro obnovu Tepelského regionu

Generální projektant : Památkový atelier Karlova 40 301 00 Plzeň

Zakázkové číslo: 959 / a / 09

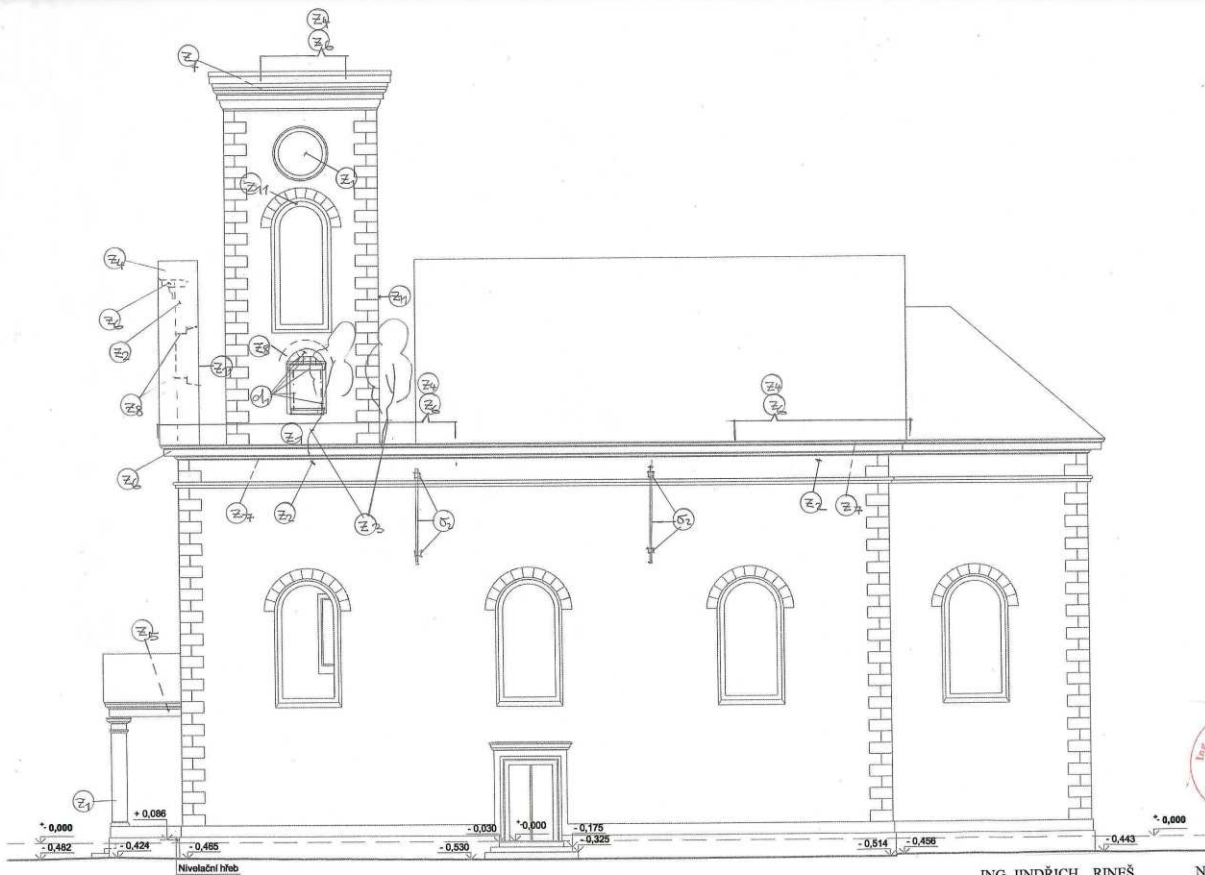
TECHNICKÁ ZPRÁVA

ke konstrukčním úpravám zdiva a klenbových stropů , souvisejícími s obnovou krovu a
střešního pláště kostela Všech svatých v Boněnově

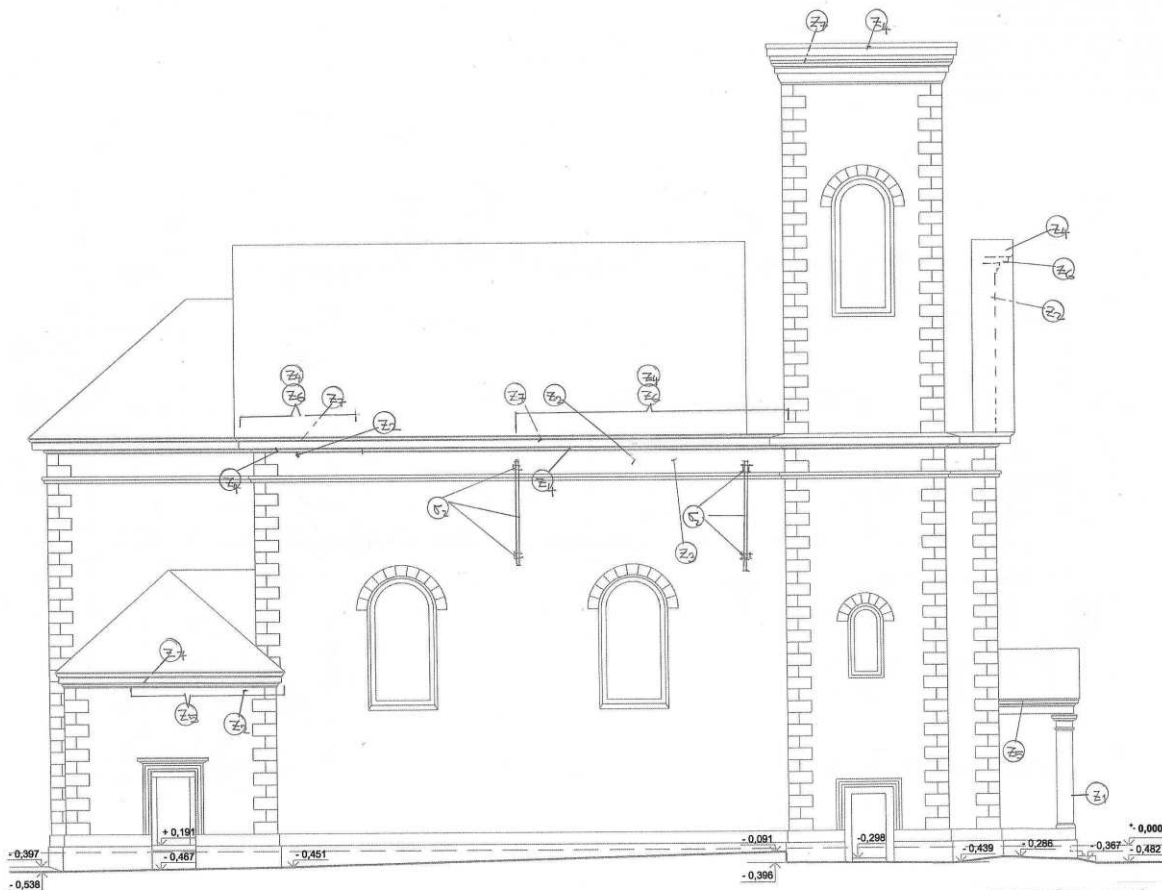


V Praze 06. 2009

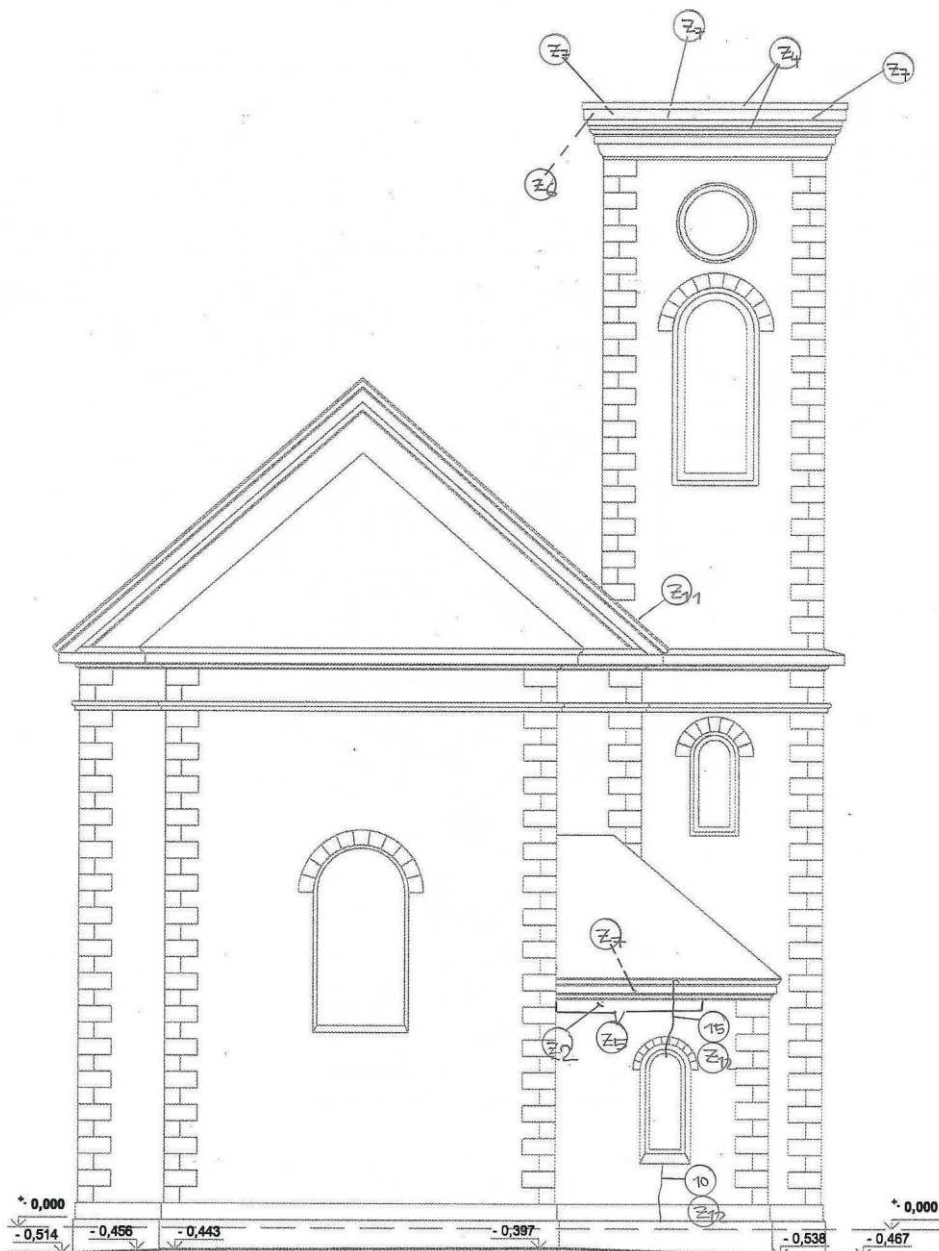
Vypracoval: Ing. Rineš



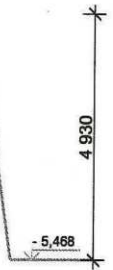
ING. JINDŘICH RINEŠ Nerudova 51 118 00 Praha 1
 Akce: Boněnov kostel Věch svatých konstr.úpr. souvis.se střechou
 Investor : Občanské sdružení pro obnovu Tepelského regionu
 Generální projektant : Památkový atelier Karlova 40 310 00 Plzeň
 Zak. číslo: 959/a/09 datum : 06. 2009 stupeň : proj. staveb. pov.
 západní průčelí - konstr. úpravy měř. 1 : 100 výkr. č. S07



ING. JINDŘICH RINEŠ Nerudova 51 118 00 Praha 1
 Akce: Boněnov kostel Věch svatých konstr.úpr. souvis.se střechou
 Investor : Občanské sdružení pro obnovu Tepelského regionu
 Generální projektant : Památkový atelier Karlova 40 310 00 Plzeň
 Zak. číslo: 959/a/09 datum : 06. 2009 stupeň : proj. staveb. pov.
 východní průčelí - konstr. úpravy měř. 1 : 100 výkr. č. S09

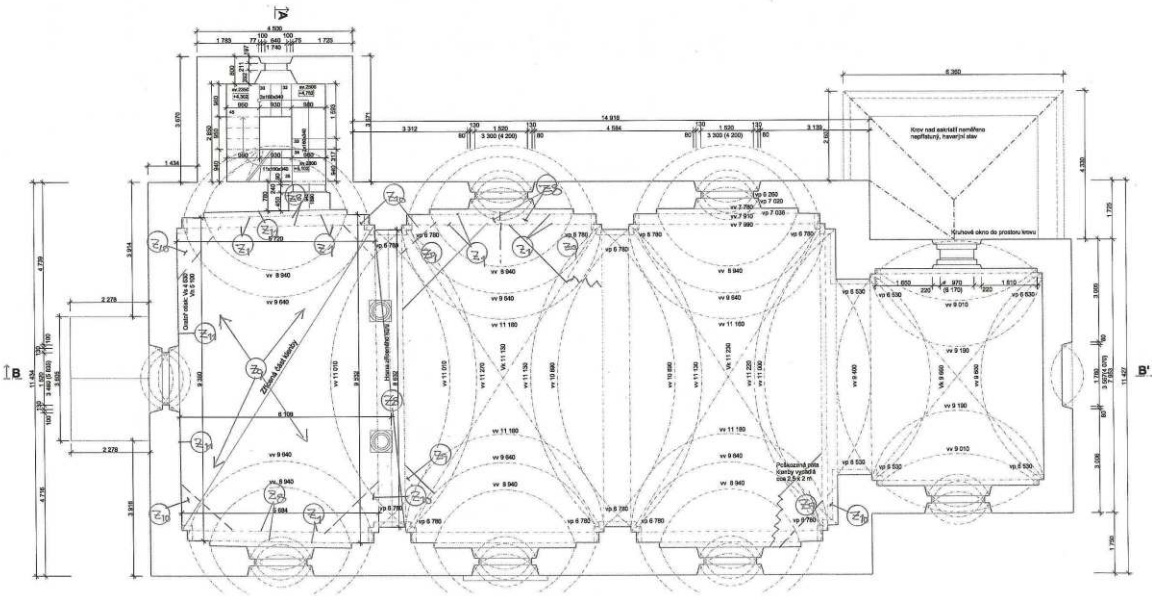


ING. JINDŘICH RINEŠ Nerudova 51 118 00 Praha 1
 Akce: Boněnov kostel Všech svatých konstr. úpr. souvis. se střechou
 Investor: Občanské sdružení pro obnovu Tepelského regionu
 Generální projektant: Památkový atelier Karlova 40 310 00 Plzeň
 Zak. číslo: 959/a/09 datum: 06. 2009 stupeň: proj. staveb. pov.
 jižní průčelí - konstr. úpravy měř. 1 : 100 výkr. č. S08

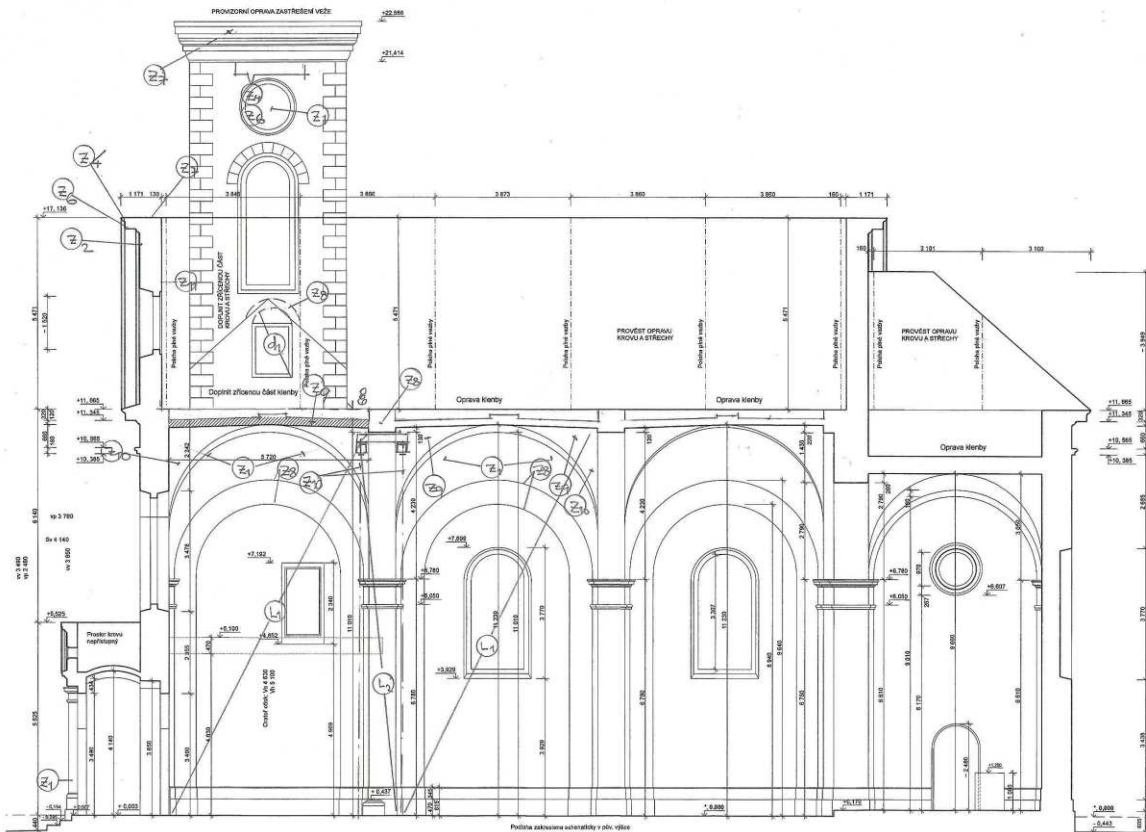




ING. JINDŘICH RINEŠ Nerudova 51 118 00 Praha 1
 Akce: Boněnov kostel Všech svatých konstr. úpr. souvis. se střechou
 Investor : Občanské sdružení pro obnovu Tepelského regionu
 Generální projektant : Památkový atelier Karlova 40 310 00 Plzeň
 Zak. číslo: 959/a/09 datum : 06. 2009 stupeň : proj. staveb. pov.
 severní průčelí - konstr. úpravy měř. 1 : 100 výkr. č. S06

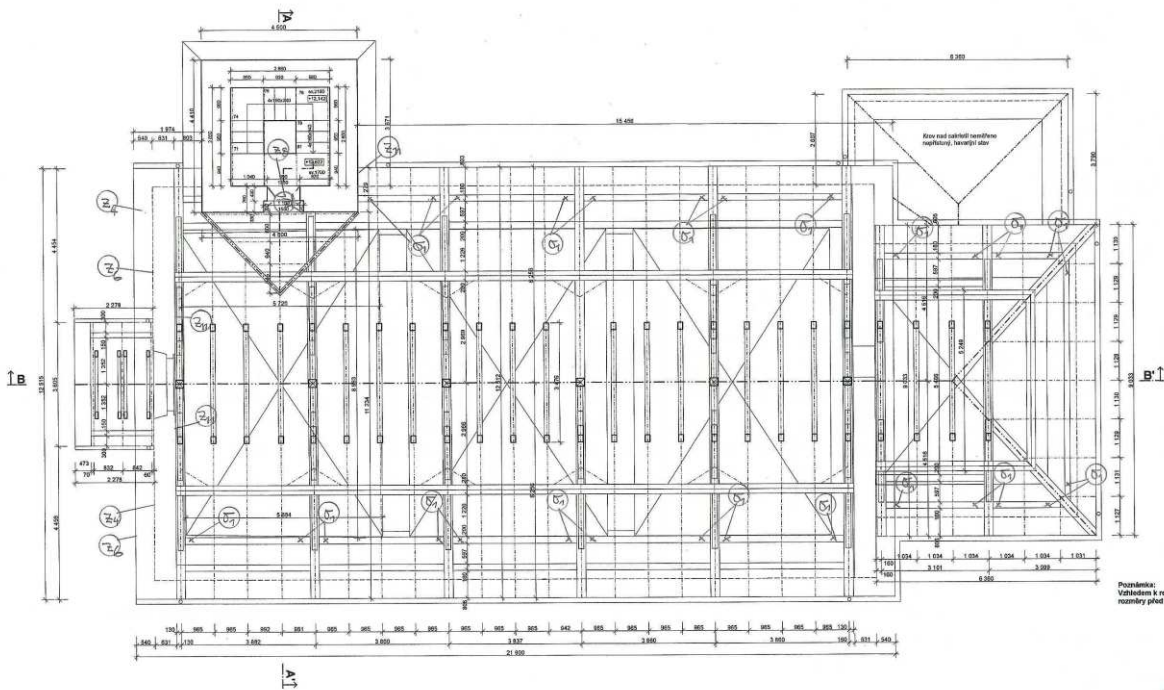


ING. JINDŘICH RINEŠ Nerudova 51 118 00 Praha 1
 Akce: Boněnov kostel Věch svatých konstr. úpr. souvis. se střechem
 Investor: Občanské sdružení pro obnovu Tepelského regionu
 Generální projektant: Památkový atelier Karlova 40 310 00 Plzeň
 Zak. číslo: 959/a/09 datum: 06. 2009 stupeň: proj. staveb. pov.
 půdorys 1. N.P. konstr. úpravy + klenby měř. 1 : 100 výkr. č. S02



ING. JINDŘICH RINEŠ Nerudova 51 118 00 Praha 1
 Akce: Boněnov kostel Věch svatých konstr. úpr. souvis. se střechem
 Investor: Občanské sdružení pro obnovu Tepelského regionu
 Generální projektant: Památkový atelier Karlova 40 310 00 Plzeň
 Zak. číslo: 959/a/09 datum: 06. 2009 stupeň: proj. staveb. pov.
 podélný řez kostelem B - B' měř. 1 : 100 výkr. č. S05

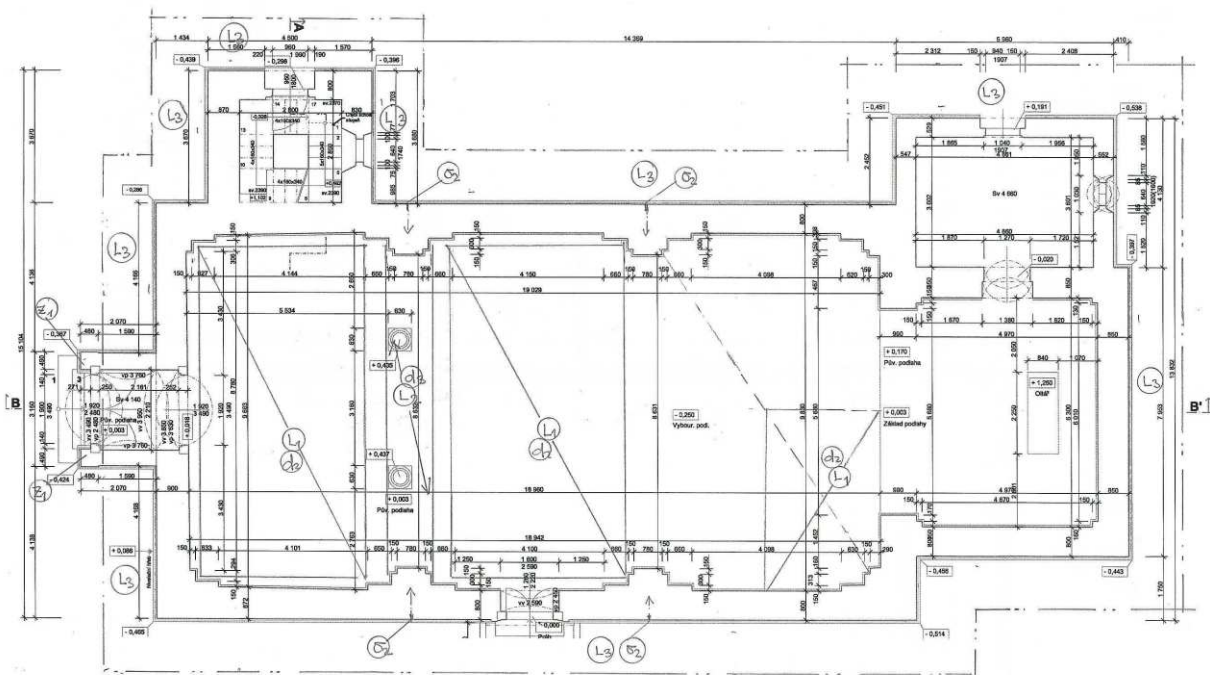
Poznámka:
 Vzhledem k rekonstrukčním pracím je nutné
 rozměry před zahájením prací ověřit na místě



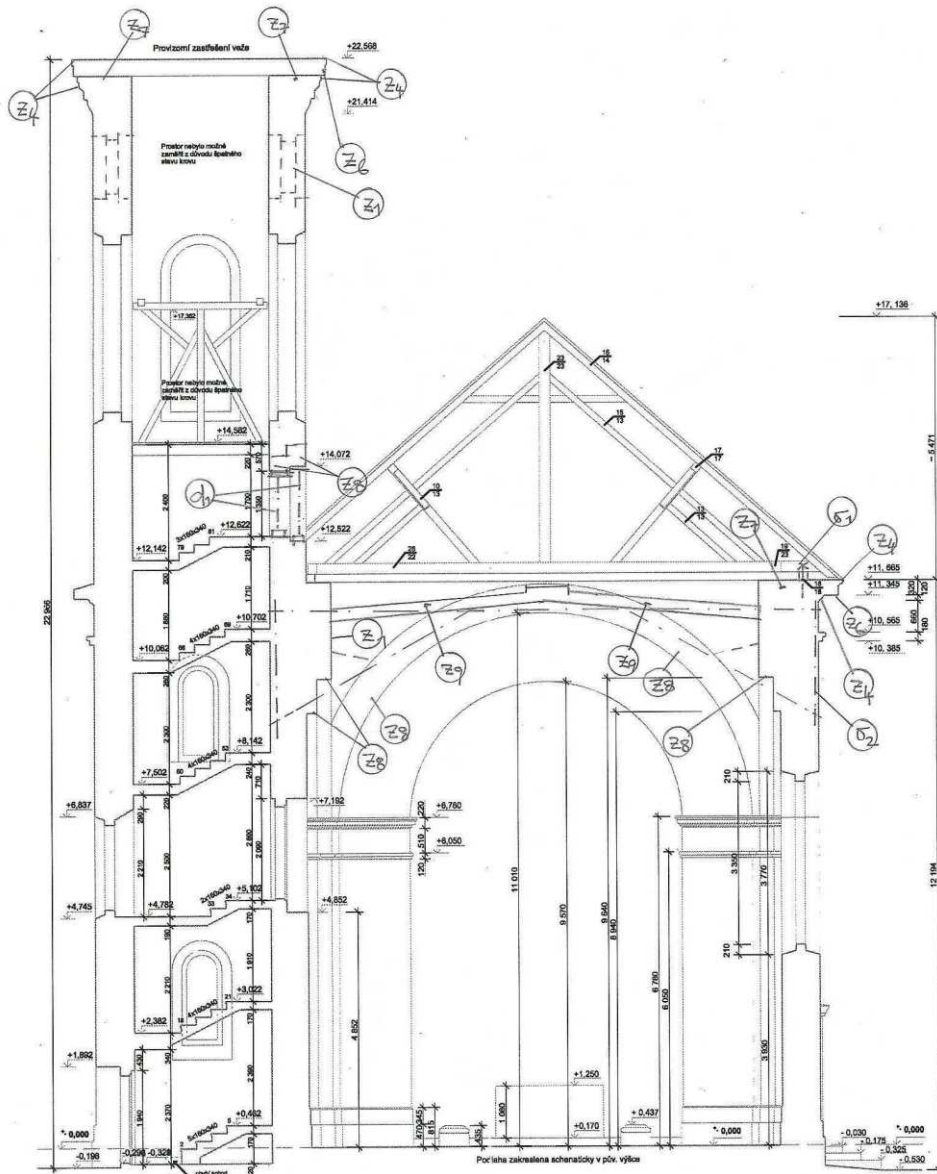
Poznámka:
Vzhledem k rekonstrukčním pracím je nutné
rozměry před zahájením prací ověřit na místě.



ING. JINDŘICH RINEŠ Nerudova 51 118 00 Praha 1
 Akce: Boněnov kostel Věch svatých konstr. úpr. souvis. se střechou
 Investor: Občanské sdružení pro obnovu Tepelského regionu
 Generální projektant: Památkový atelier Karlova 40 310 00 Plzeň
 Zak. číslo: 959/a/09 datum: 06. 2009 stupeň: proj. staveb. pov.
 půdorys krovy kotvení měř. 1 : 100 výkr. č. S03



ING. JINDŘICH RINEŠ Nerudova 51 118 00 Praha 1
 Akce: Boněnov kostel Věch svatých konstr. úpr. souvis. se střechou
 Investor: Občanské sdružení pro obnovu Tepelského regionu
 Generální projektant: Památkový atelier Karlova 40 310 00 Plzeň
 Zak. číslo: 959/a/09 datum: 06. 2009 stupeň: proj. staveb. pov.
 půdorys 1. N.P. konstr. úpravy + lešení měř. 1 : 100 výkr. č. S01



Poznámka:
Vzhledem k rekonstrukčním pracím je nutné
rozměry před zahájením prací ověřit na místě



ING. JINDŘICH RINEŠ Nerudova 51 118 00 Praha 1
 Akce: Boněnov kostel Věch svatých konstr. úpr. souvis. se střechou
 Investor: Občanské sdružení pro obnovu Tepelského regionu
 Generální projektant: Památkový atelier Karlova 40 310 00 Plzeň
 Zak. číslo: 959/a/09 datum: 06. 2009 stupeň: proj. staveb. pov.
 příčný řez lodí a věží A - A' měř. 1 : 100 výkr. č. S04